



P T a

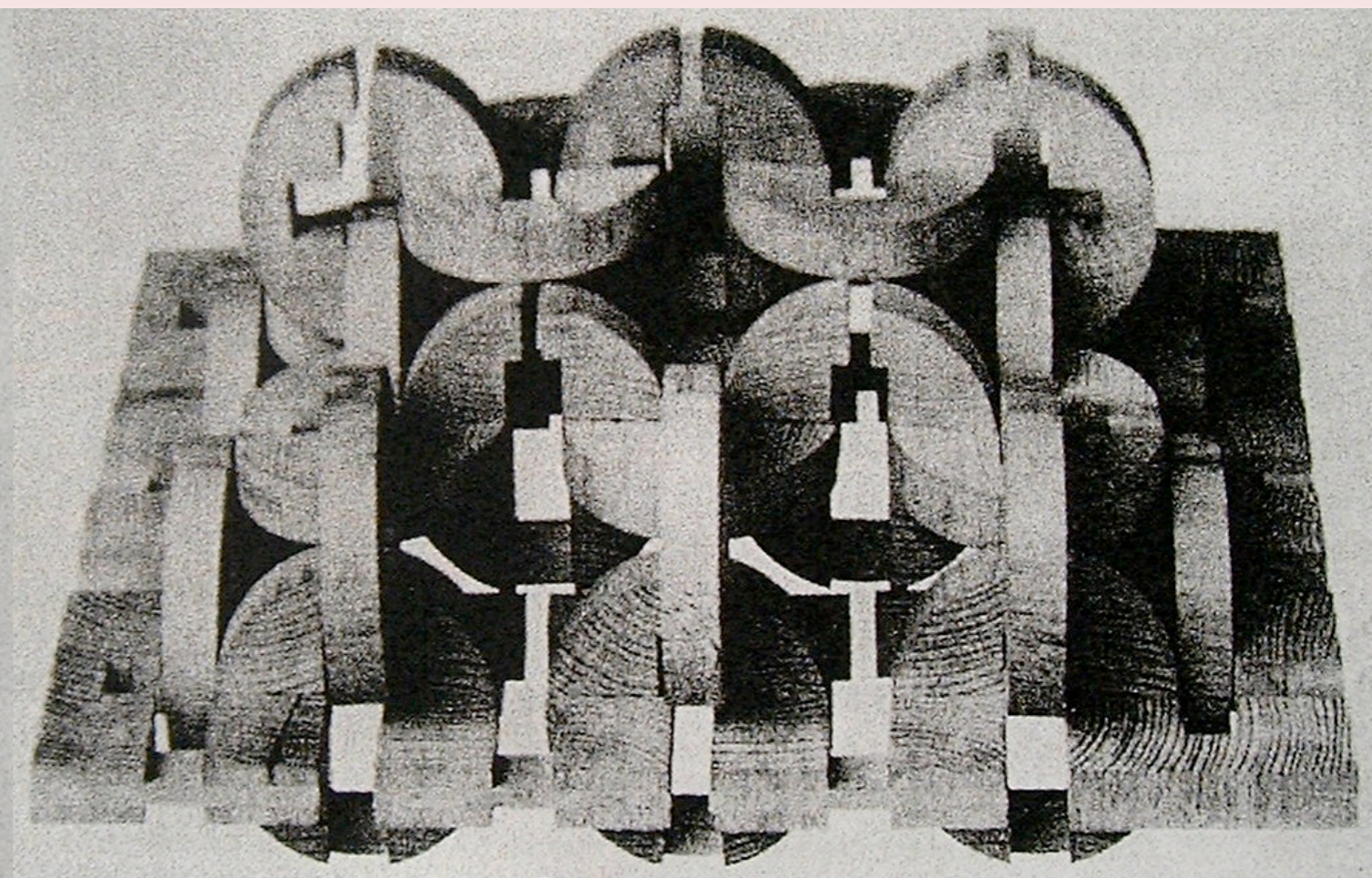
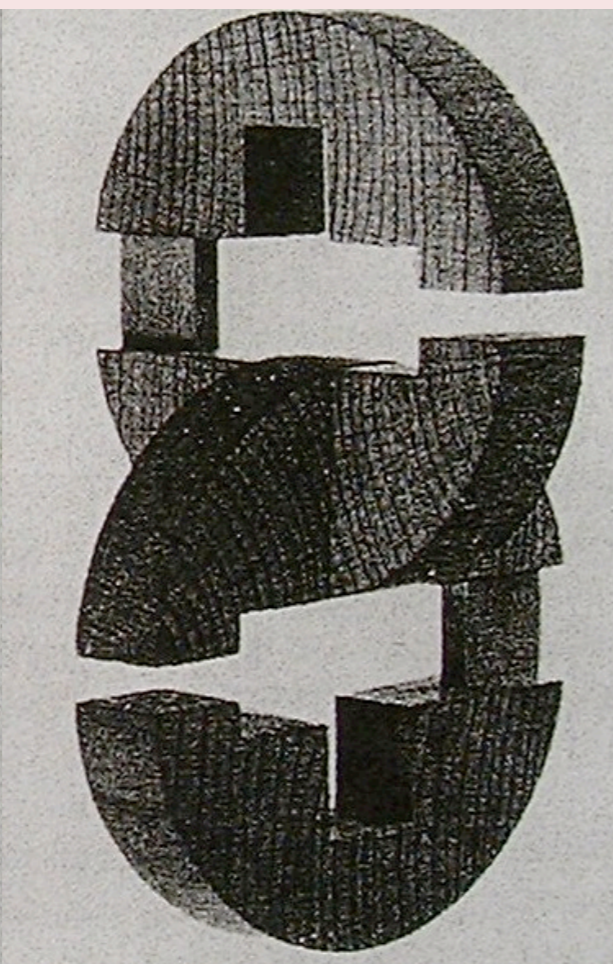
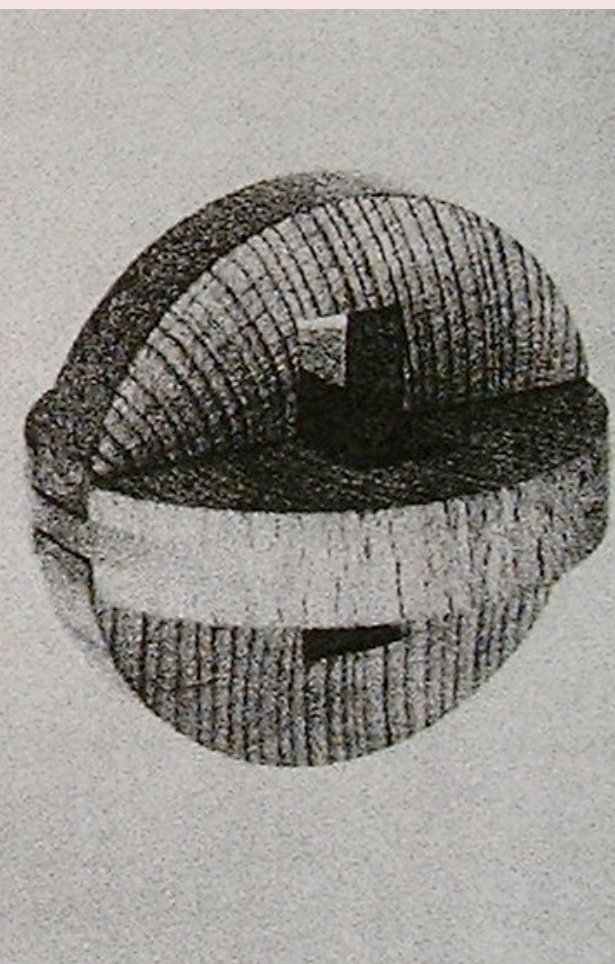
PROFESSORS

QUADRIMESTRE PRIMAVERA 2013-2014

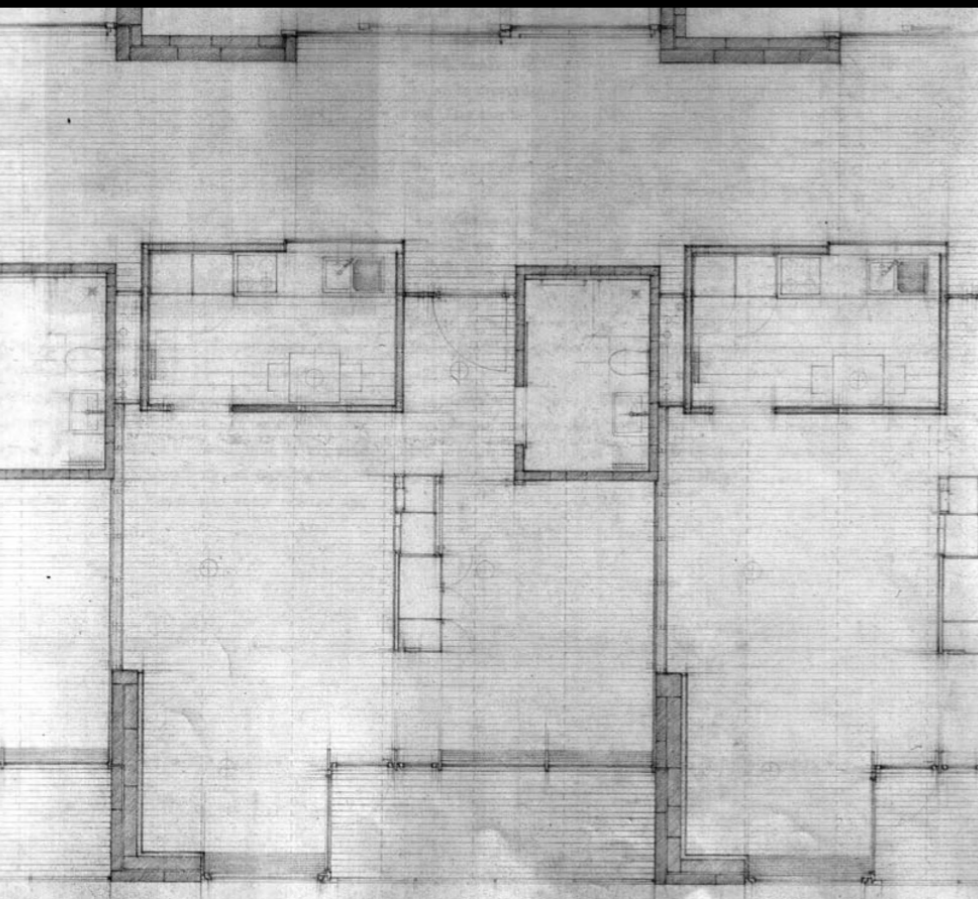
MAGDA MÀRIA SÍLVIA MUSQUERA HELENA COCH PABLO GARRIDO



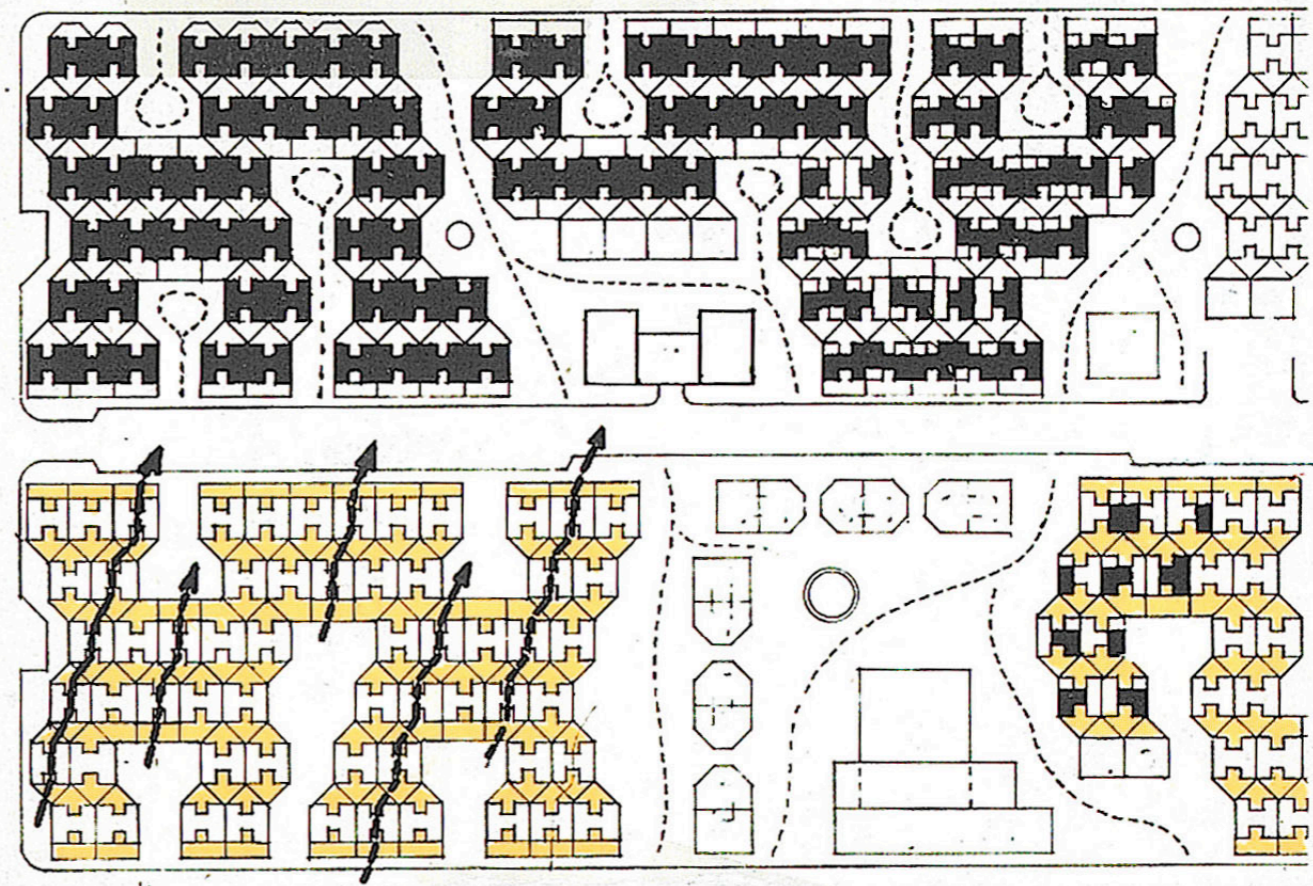
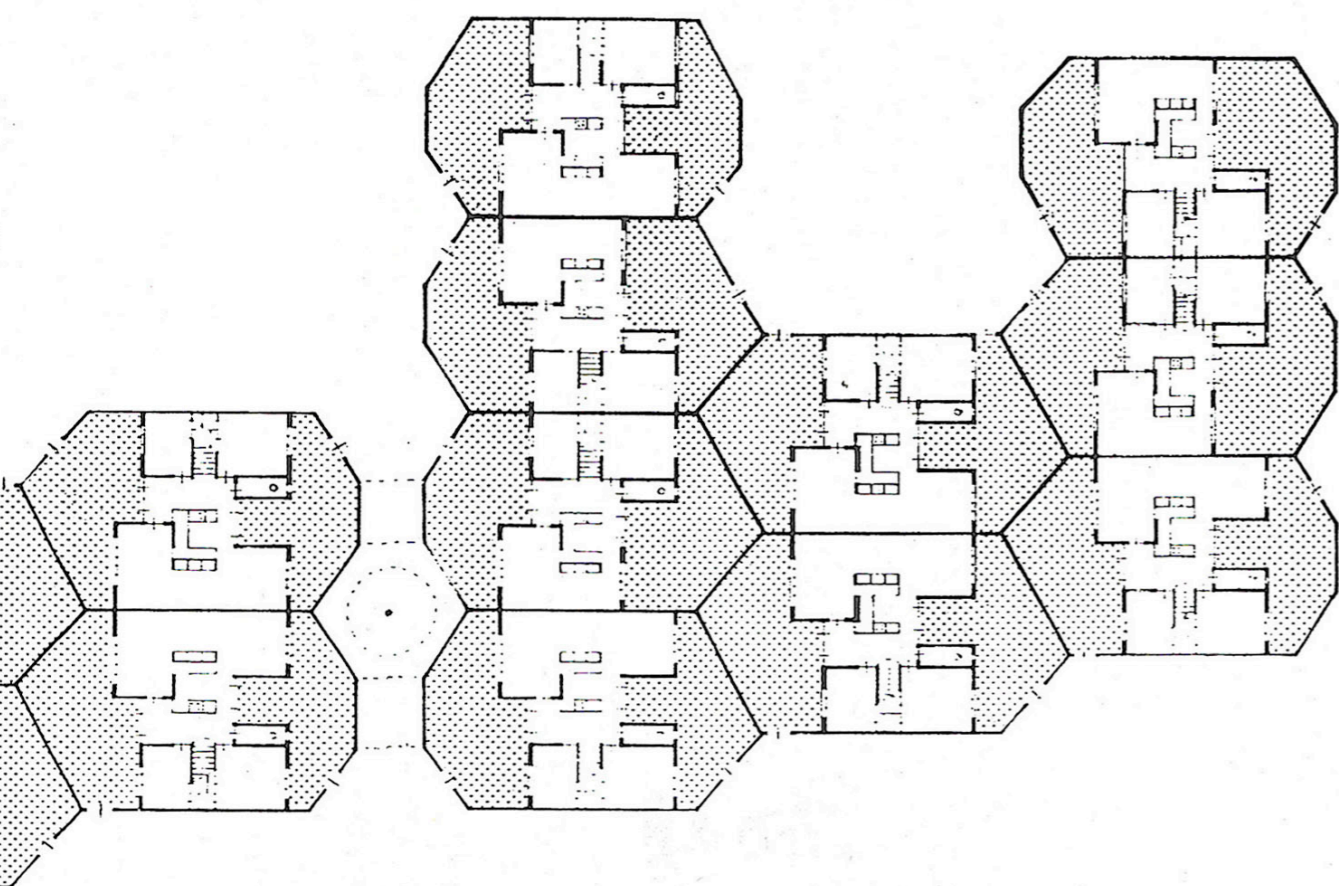
COMPLEX RESIDENCIAL I CENTRE DE DIA PER A GENT GRAN



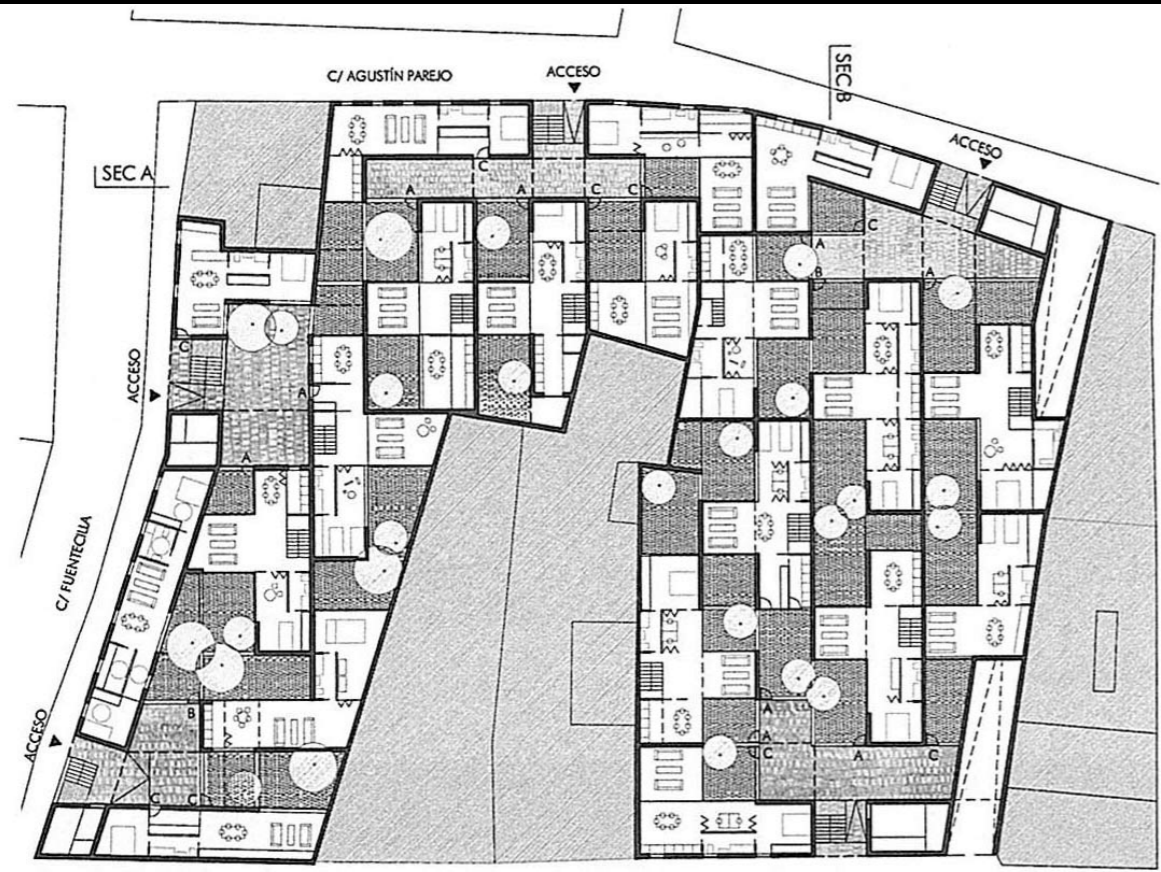
M E T O D O L O G I A



LES UNITATS HABITACIONALS



UNITATS I SISTEMES D'AGREGACIÓ



S I S T E M A , E Q U I P A M E N T S I R E C I N T E



EMBOLCALLS I MATERIALITZACIÓ



ando, sobre los cerros de mis pechos,

HABITABILITAT I GESTIÓ DE RECURSOS





L'EMPLAÇAMENT



LA GESTIÓ I L'ACCESSIBILITAT

ORGANITZACIÓ DEL CURS

CLASSES TEÒRIQUES I TEMES A DESENVOLUPAR projectes / tecnologia

01.1 **habitar i habitabilitat**

02. 1 **l'habitació i el domini del privat**
02.2 **habitabilitat i gestió de recursos**

03.1 **unitats habitables**
03.2 **unitat habitable i qualitat ambiental**

04.1 **els límits del sistema**
04.2 **fluxes i agregació**

05.1 **el ritme i les façanes**
05.2 **sistemes materials i gestió de recursos**

CALENDARI

SETMANA 1	10.02.2014 PRESENTACIÓ + CLASSE TEÒRICA 1 12.02.2014 CLASSE TEÒRICA 2.1 + CORRECCIÓ TALLER
SETMANA 2	17.02.2014 CORRECCIÓ TALLER 19.02.2014 CLASSE TEÒRICA 2.2 + CORRECCIÓ TALLER
SETMANA 3	24.02.2014 CLASSE TEÒRICA 3.1 + CORRECCIÓ TALLER 26.02.2014 CLASSE TEÒRICA 3.2 + CORRECCIÓ TALLER
SETMANA 4	03.03.2014 FESTIU 05.03.2014 CORRECCIÓ TALLER
SETMANA 5	10.03.2014 ENTREGA UNITATS, SISTEMA I REFERENTS PRESENTACIÓ RECINTE I EMPLAÇAMENT 12.03.2014 VISITA RECINTE I EMPLAÇAMENT
SETMANA 6	17.03.2014 DISCUSSIÓ PÚBLICA ENTREGA + CORRECCIÓ TALLER 19.03.2014 DISCUSSIÓ PÚBLICA ENTREGA + CORRECCIÓ TALLER
SETMANA 7	24.03.2014 CLASSE TEÒRICA 4.1 + CORRECCIÓ TALLER 26.03.2014 CLASSE TEÒRICA 4.2 + CORRECCIÓ TALLER
SETMANA 8	31.03.2014 CORRECCIÓ TALLER 02.04.2014 CORRECCIÓ TALLER

CALENDARI

SETMANA 9	07.04.2014 CORRECCIÓ TALLER 09.04.2014 CORRECCIÓ TALLER VACANCES SETMANA SANTA
SETMANA 10	21.04.2014 FESTIU: DILLUNS DE PÀSQUA 23.04.2014 ENTREGA UNITATS, EQUIPAMENTS I PREEXISTENCIES
SETMANA 11	28.04.2014 CLASSE TEÒRICA 5.1 + CORRECCIÓ TALLER 30.04.2014 CLASSE TEÒRICA 5.2 + CORRECCIÓ TALLER
SETMANA 12	05.05.2014 CORRECCIÓ TALLER 07.05.2014 CORRECCIÓ TALLER
SETMANA 13	12.05.2014 ENTREGA EXTERIORS I MATERIALITZACIÓ 14.05.2014 DISCUSSIÓ PÚBLICA ENTREGA
SETMANA 14	19.05.2014 CORRECCIÓ TALLER 21.05.2014 CORRECCIÓ TALLER
SETMANA 15	26.05.2014 CORRECCIÓ TALLER 29.05.2014 CORRECCIÓ TALLER
FINAL	09.06.2014



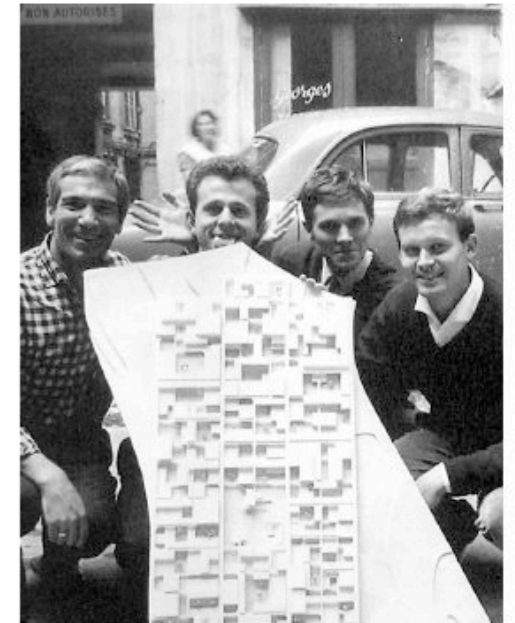
TAP G COMUNITATS HABITABLES
QUADRIMESTRE TARDOR. ETSAV, CURS 2009-2010
MAGDA MÀRIA, SILVIA MUSQUERA, HELENA COCH, PABLO GARRIDO



TAP G. COMUNITATS HABITABLES. ETSAV, CURS 2009-10
CENTRES ESCOLARS
MAGDA MÀRIA, SILVIA MUSQUERA, HELENA COCH, PABLO GARRIDO



TAP G. COMUNITATS HABITABLES. ETSAV, CURS 2008-2009
RESIDÈNCIES D'ESTUDIANTS
MAGDA MÀRIA, PERE FUERTES, ALBERT CUCHÉ, HELENA COCH, PABLO GARRIDO



TAP G. COMUNITATS HABITABLES. ETSAV, CURS 2011-12
CONCURS INTERNACIONAL
AMPLIACIÓ CAMPUS UNIVERSITAT BOCCONI
MAGDA MÀRIA, SILVIA MUSQUERA, HELENA COCH, PABLO GARRIDO